

Swingnome



Swingnome

BODY & GOLF METHOD

Better Golf with Fitness,
Better Golf with Swingnome

MADE IN JAPAN



あなたのスイングを進化させる
最強のゴルフトレーニングマシン

取扱店



GOLF & FITNESS POINT 芝浦

TEL 03-6435-4521
FAX 03-6435-2057

〒108-0022 東京都港区海岸3-26-1 バーク芝浦7F

<http://gfp.jp>



トッププロが行う「連続打ち」のトレーニングを
全自動で練習可能にした世界初のトレーニングマシン!

Swingnome m2



Swingnome

BODY & GOLF METHOD
Better Golf with Fitness.
Better Golf with Swingnome
MADE IN JAPAN

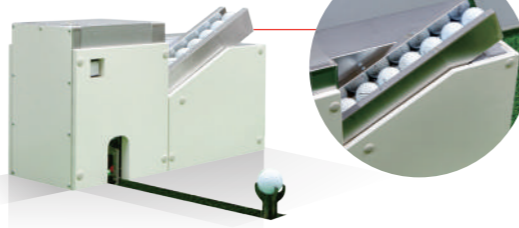
世界初 特許取得
made in Japan

特許第 5485340号
特許第 5394553号
登録第 5591099号

■ コアユニット+ホッパー付



■ コアユニット



■ コアユニット+トレイ付

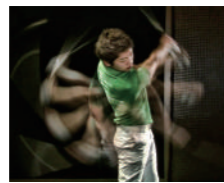


「スイング軌道の安定」の効果的な練習法のひとつとしてトッププロが行う「連続打ち」。
本来、広大なゴルフ場で行うこの「連続打ち」を限られたスペースで効率よく、そして1人で練習
可能にする世界初のトレーニングマシンSwingnomeの新機種「Swingnome m2」登場!
この連続打ちを可能にさせるのは、2年の歳月を経て開発されたSwingnomeの最新テク
ノロジーを進化させ搭載した「高性能センサー」。スイングの軌道をセンサーが感知し、テイク
バックのタイミングに合わせてボールを排出、同じスイング軌道での「連続打ち」を可能にした。
Swingnome m2では、これまで搭載されていたスイングを捉える2つのセンサーを、1つ
のセンサーに集約することで小型化を実現。



スイング軌道の安定 = ミート率UP!

通常の練習では得られないSwingnomeでの
リズムカルな連続反復運動は、一定のスイング
軌道を保てることから、自身に合った「正し
いスイング軌道」を体に覚え込ませる最適な
トレーニング方法です。



強い体幹 = ヘッドスピードUP!

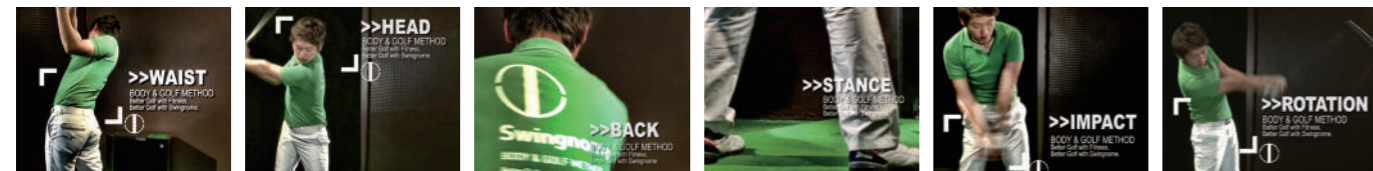
そして、Swingnomeでのトレーニングのもう
1つの魅力は連続反復運動の徹底により鍛え
上げられた体幹が呼び起こすスイング筋力。
Swingnomeでのトレーニングを定期的に行う
ことで、ゴルフに必要な「体幹」「スイング筋力」
「ゴルフ体力」は飛躍的に進歩!



ミート率UP! + ヘッドスピードUP!

= 飛距離UP!

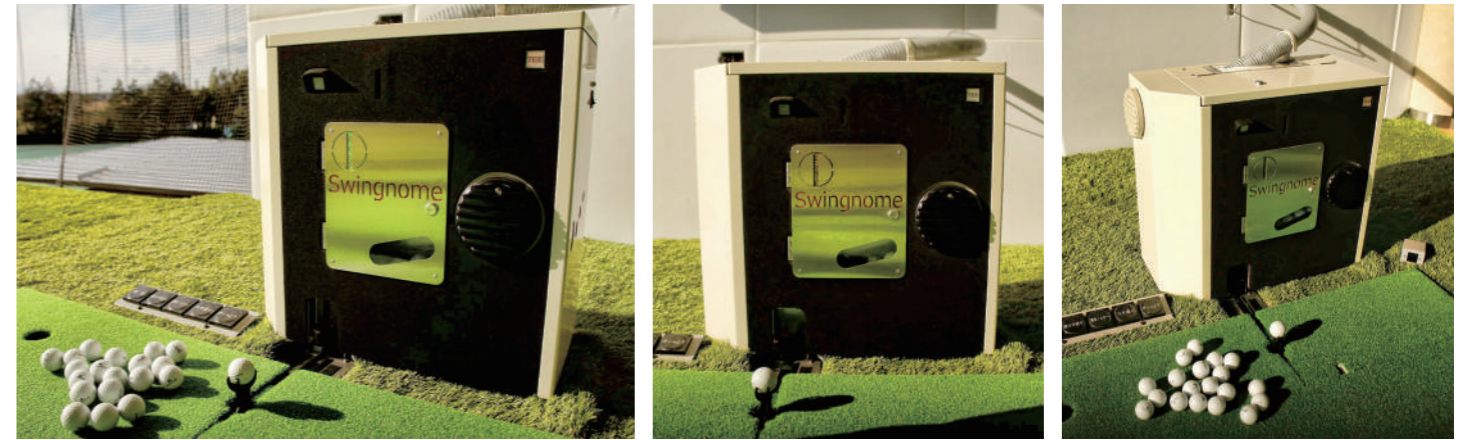
Swingnomeを使ったトレーニングは、「スイング軌道の安定」と「強い体幹づくり」に抜群の効果を発揮。
そこから導き出される「ミート率」の向上と「ヘッドスピードの向上」であなたの飛距離は格段にUP!
Swingnomeは全てのゴルファーに「正確で力強いスイング」と「圧倒的な飛距離」をもたらす革新的な
トレーニングマシンなのです。女性にはShape Up効果も!
※効果には個人差があります。



半屋外対応

防塵・防水対策を施した屋外練習場設置タイプ

※屋根付き練習場用 専用カバー付き



キャリーの正確な飛距離が把握できる 高性能弾道シミュレーター GC2

GC2はオールインワンの機能がつまった他に類を見ない最先端の
弾道解析機です。飛距離、サイドスピン、バックスピン、ボール初速、
打ち出し方向、打ち出し角度など正確な弾道解析が出来ます。



Swingnome m2 + GC2

GC2



Swingnome m2 〈仕様〉

コアユニット

コアユニット+トレイ付

コアユニット+ホッパー付



| 寸法 | 幅570mm×奥行200mm×高さ350mm (装置本体高さ:300mm)/一部突起有り | 幅570mm×奥行200mm×高さ460mm (装置本体高さ:410mm)/一部突起有り | 幅570mm×奥行200mm×高さ550mm (装置本体高さ:500mm)/一部突起有り |
|-------------|--|---|---|
| 重量 | 約30kg | 約35kg | 約40kg |
| 消費電力 | 40W(0.38A) | 40W(0.38A) | 60W(0.59A) |
| ボール容量 | 10球 | 25球 | 100球 |
| 材質 | 外装:ステンレス(塗装) | | |
| 電源 | 単相100V | | |
| クラブ・ボール感知方法 | レーザーセンサー(赤色) | | |
| 外形寸法(装置ベース) | 外形寸法:幅1500mm×奥行600mm×高さ50mm(GC2+ロングレールの場合:奥行900mm) | | |
| 外形寸法(打席マット) | 外形寸法:幅1500mm×奥行1500mm×高さ50mm | | |

※装置性能向上の為、仕様は予告なく変更する場合がございます。